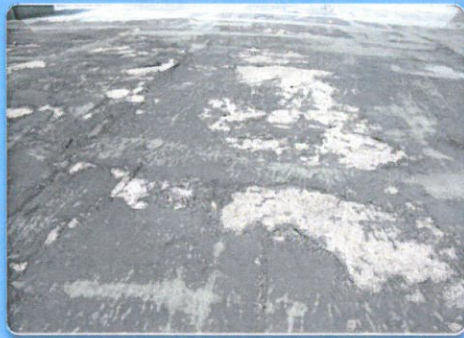


あなたのビルの屋上は大丈夫ですか？

屋上の防水層は紫外線等により劣化しています。
定期的なメンテナンスや改修を行わずに放っておくと・・・

塗装防水材がはがれている



継ぎ目から植物が生えている



排水口を植物が塞いでいる



このような症状があれば要注意！
特に梅雨、台風シーズン前など上記のような状態の場合
雨漏れに直結します。

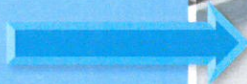
雨漏りでお困りになる前、今お困りの方！
ぜひ、ご相談ください！！

無料で調査見積をさせていただきます。



竣工

着手前



症状が進行すると・・・

シートの破れ



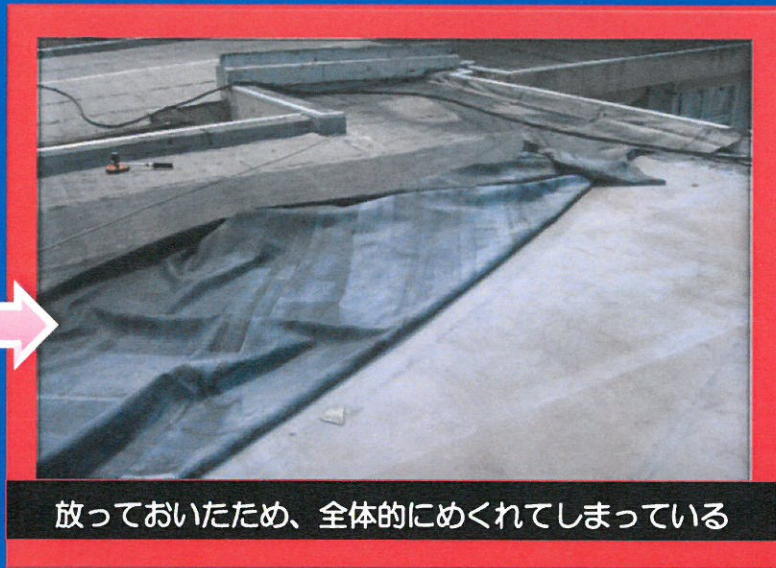
シートのめくれ



シート防水材の接着不良



排水口を塞ぐ植物



防水シートの破れや、めくれの修繕も行います。
何かご不明な点、ご質問がございましたらお気軽にご相談下さい。
設立より43年間、培ってきた確かなプロの目で診察致します。



総合防水工事業

株式会社 フソウ

所在地
電話
FAX

〒810-0033
福岡市中央区小笹2丁目9番34号
092-531-8459
092-531-8483